

Detengamos los microbios
Trate su agua



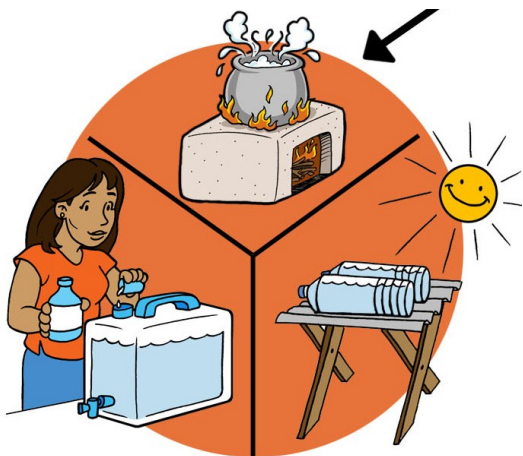
Filtración



Filtro bioarena



Desinfección



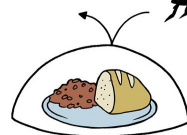
Detengamos los microbios
Cuide su familia



+



+



Enséñele a su familia.

Si tiene problemas con el filtro,
contacte a la persona que
construyó y instaló su filtro.

En cooperación con



www.cawst.org
Junio del 2012

Uso y mantenimiento del filtro
bioarena



Cuidando su filtro, cuida su
salud!

Organización

Numero de teléfono

Nombre

Use su filtro bioarena

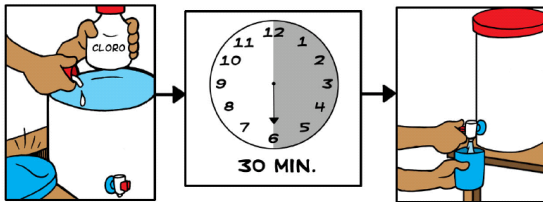


1. Usar la misma fuente del agua cada día.
2. Poner un recipiente limpio abajo del tubo de salida para recolectar el agua filtrada.
3. Quitar el tapadero.
4. Echar un balde del agua arriba del difusor y volver a colocar el tapadero.

5. Permitir que el agua pase completamente a través del filtro bioarena.

6. Desinfectar el agua.

Tratar el agua tratada con 1 gota de cloro por cada litro del agua (10 gotas/botellón de 5 galones) o usar SODIS (desinfección solar).

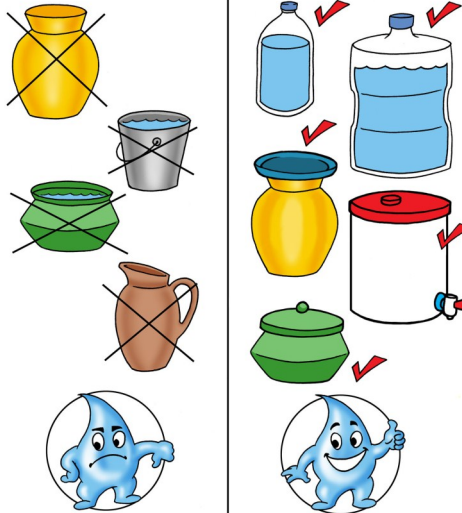


Nunca echar el cloro dentro del filtro bioarena.

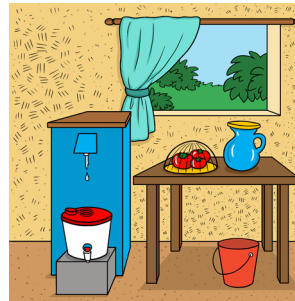


Use su filtro bioarena
una vez al día!

Almacene bien su agua potable



Usos buenos y malos del filtro bioarena



Mantenga su filtro bioarena



¿Filtro lleno de agua y goteando?
Haga mantenimiento.



1. Quitar el tapadero.
2. Si el filtro esta vacío, echar 4 litros (1 galón) de agua.



3. Quitar el difusor. Ponga su mano sobre la superficie de la arena. Revuélvala suavemente en círculos unas cuantas veces.
4. Sacar el agua sucia y tirarla afuera de la casa.
5. Colocar el difusor de nuevo y echar agua limpia. Chequear el flujo.



6. Hacer los pasos anteriormente como sea necesario hasta que el flujo se mejora al flujo original.